

Getttech®

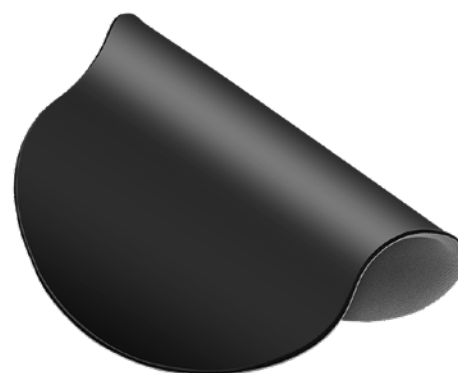
ÁGIL, CÓMODO Y SUAVE

MOUSEPAD DE GEL GETTTECH, GRIS
SKU: GGD-STD-01-GY



Superficie de tela suave y de alta calidad para mayor precisión del ratón. Funcionamiento estable que permite mover libremente el mouse sin interrupciones.

Base de poliuretano antideslizante que se sujeta firmemente al escritorio.



Relleno de gel, que combina la curva natural de la muñeca y la mano para mejor desplazamiento. Compatible con cualquier ratón Laser u óptico.

MOUSEPAD DE GEL

Mousepad de Gel Getttech, Gris - SKU: GGD-STD-01-GY



FICHA TÉCNICA

Modelo	GGD-STD-01-GY
Color	Gris
Compatibilidad	Mouse Óptico o Láser
Materiales	Textil alta calidad y Poliuretano

EAN

7500619010139